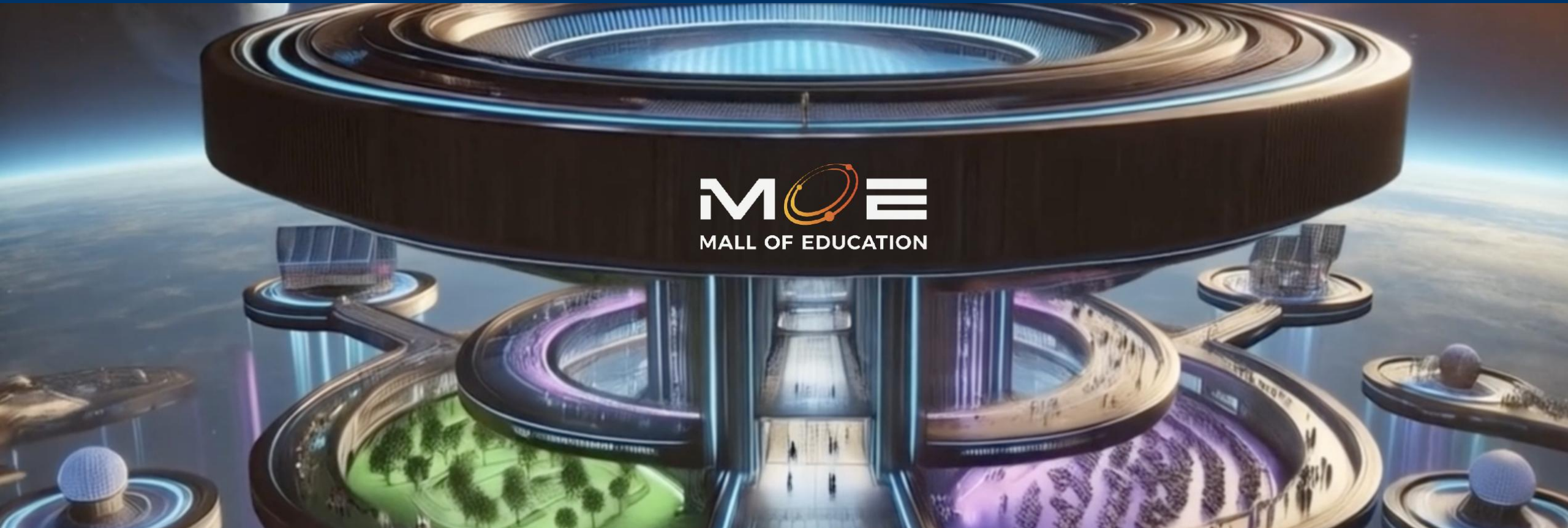


FÜR BILDUNGSEINRICHTUNGEN | HANDELSPARTNER | LEHRENDE UND LERNENDE | UNTERNEHMEN | UND VIELE MEHR



# MALL OF EDUCATION

Die Plattform für naturwissenschaftliche und technische Bildung



planet24.education supports the Sustainable Development Goals

## EINLEITUNG

Die Mall of Education ist eine digitale Bildungsplattform, die in eine **virtuelle 3D-Welt** eintauchen lässt – ein immersives Erlebnis, das **Anbieter, Schulen, Unternehmen und Lernende** auf völlig neue Weise miteinander verbindet und eine Brücke baut zwischen der haptischen Real-Welt, E-Learning und virtuellen Horizonten.

Sie ist **Showroom, Schulungsraum\*** und **Karrierenavigator\*** in einem – jederzeit zugänglich, zukunftsweisend und ermöglicht echten Austausch sowie direkte Beteiligung aller Nutzerinnen und Nutzer.

**Der zentrale, digitale Treffpunkt für die Welt der technischen und naturwissenschaftlichen Bildung.**



## Mall of Education

deine virtuelle Erlebnisswelt!

Willkommen in deiner persönlichen Bildungswelt der Mall of Education!

Hier findest du die Übersicht über alle **deine Touren**: genieße den vollen Zugriff auf alle interaktiven Inhalte.

Weiter unten kannst du **dein Profil** bearbeiten: aktualisiere deine persönlichen Informationen damit wir deine immersive Erfahrung in der Mall of Education bestmöglich für dich optimieren können.

Du bist als  angemeldet  
[\(Abmelden\)](#)

[WEITER ZUM TOUR-PLANNER](#)

### Meine Touren

  Test

Veröffentlicht •  Sprache der Teilnehmenden •  LN

 Lucas-Nülle GmbH

[Tour starten](#)

15. 04. 2026

## DER TOUR PLANNER

- Individuelle Konfiguration von auf den Kunden zugeschnittenen Vertriebstouren
- Individuelles Raum-Branding
- Upload und Platzierung von 3D-Produkten sowie Videos und Produktinformationen und Landingpages
- Einfacher What-You-See-Is-What-You-Get Editor
- Einladung einzelner Nutzer oder Nutzergruppen



## VERKNÜPTE LERNRÄUME

Unsere Welt teilt sich auf in eine reale und virtuelle Welt. Beide Welten verbinden sich zunehmend durch die Digitalisierung.

**Ein neuer erweiterter virtueller Lernraum entsteht ...**

# MODULARER AUFBAU

Die Mall of Education ist modular aufgebaut und jederzeit erweiterbar:

- **Showrooms** für Anbieter, Unternehmen und Institutionen
- **Veranstaltungsräume\*** für Events, Messen, Webinare, Schulungstage und Themenforen
- **Tools zur Vertriebs- und Kommunikationsunterstützung**, wie Live-Chat, Videoberatung und Guided Tours
- **Lernwelten\*** mit digitalen Lernpfaden, technischen Simulationen und Berufsorientierung



## WAS UNS AUSZEICHNET – UND SIE WEITERBRINGT

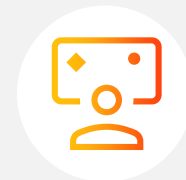
- **Individuelle Erlebnispfade gestalten:** Personalisierte Erlebnispfade und Inhalte, die sich an den Interessen und Bedürfnissen der Besucher orientieren
- **Wissen jederzeit verfügbar machen:** 24/7-Zugang zur Mall of Education – unabhängig von Ort, Ausstattung oder finanziellen Ressourcen
- **Von Bildungsexperten lernen:** AI-Avatare und virtuelle Berater unterstützen die Besucher
- **Technische Bildung erlebbar machen\*:** Technische Inhalte werden zu immersiven 3D-Erlebnissen, die Wissen greifbar und spannend vermitteln
- **Praxisnah trainieren\*:** Digitale Zwillinge und Simulationen ermöglichen gefahrloses Ausprobieren und den Aufbau realer Handlungskompetenz
- **Neue Berufsprofile entdecken\*:** Berufsbilder virtuell erkunden und fundierte Karriere-Entscheidungen treffen

# DIGITALE BILDUNGSWELTEN ERLEBEN – INTERAKTIV UND SKALIERBAR



## Virtuelle 3D Erlebnisräume

- Ideal für interaktive Showrooms & Schulungsszenarien\*
- Immersive Umgebung für praxisnahes Training
- Fördern kollaboratives Lernen und Austausch in Echtzeit



## AI-Avatare zur Interaktion

- Personalisierbar für individuelle Nutzererlebnisse
- Menschennahe Kommunikation im virtuellen Raum
- Fördern Zusammenarbeit und Interaktion auf Augenhöhe



## Digitale Zwillinge realer Produkte

- Interaktive\* 3D-Modelle realer Produkte
- Detailgetreu & praxisnah – ideal für Training & Beratung
- Realistische Produkterfahrung, auch ohne physische Präsenz



## AI-Guided Tours

- Vorkonfigurierte Touren lenken Nutzer gezielt zu relevanten Inhalten
- Interessenbasierte Navigation durch Produkte & Lernwelten



## Individuell konfigurierbare Ausstellungsräume

- Vertrieb gestalten Räume & Produktsortimente passend zum Termin
- Flexible Anpassung für Beratung, Präsentation oder Event



## Digitale Events & Kontaktmessen\*

- Digitale Events mit echter Präsenz
- Gestaltbar nach Zielgruppe und Anlass
- Ideal für Messen, Webinare & Produktlaunches



**Interaktive 3D-Darstellung**  
realer Lernsysteme (digitale Zwillinge)



**Virtuelle Kommunikation**  
über Avatare – nah am Menschen,  
trotz digital



**Multifunktionale Plattform**  
für Vertrieb, Schulung und Austausch  
in einem



**Innovative Kombination**  
aus Bildungstechnologie und immersivem  
Marketing



**Personalisierte Erfahrungen**  
und umfangreiche Analysefunktionen



**Nahtlose Integration**  
in bestehende Prozesse möglich

## Träger der Mall of Education



### Lucas-Nülle GmbH

Die Lucas-Nülle GmbH aus Kerpen entwickelt seit über 50 Jahren praxisnahe Trainingssysteme für Elektrotechnik, Elektronik, Automatisierung, erneuerbare Energien und Fahrzeugtechnik. Mit didaktischer Software und digital vernetzten Lernlösungen unterstützt das Unternehmen Bildungseinrichtungen und Industrie weltweit bei der Ausbildung von Fachkräften.



### PHYWE Systeme GmbH & Co. KG

Die PHYWE Systeme GmbH & Co. KG aus Göttingen entwickelt seit über 100 Jahren Lehr- und Lernsysteme für Naturwissenschaft und Technik. Mit Experimenten, digitalen Lösungen und Laborausstattungen unterstützt das Unternehmen Schulen, Hochschulen und Forschungseinrichtungen weltweit.

## Vision & Mission



### Unsere Vision

Unseren Planeten durch weltweite technische und naturwissenschaftliche Bildung zu heilen. Die Agenda 2030 der UN dient uns als langfristiger Wegweiser für die Aufgaben, die es zu lösen gilt.



### Unsere Mission

Unsere Mission ist es, bei der Schulung, Qualifizierung und Lösung von technischen und naturwissenschaftlichen Bildungsaufgaben und deren zielgerichteter Umsetzung zu helfen und dabei bestmögliche Ergebnisse zu erzielen.

**Bildungsanbieter**  
für eine gezielte Ansprache der  
relevanten Zielgruppe und Märkte



**Handelspartner**  
als digitales Vertriebs- und Beratungstool

**Lernende, Auszubildende, Studenten**  
als Bildungs- und Netzwerkplattform



**Bildungseinrichtungen**  
zur Auswahl und Integration  
moderner Lernsysteme

**Lehrende, Auszubildende & Trainer**  
als Zugang zu modernen, praxisorientierten  
Schulungstools und Lernumgebungen



**Unternehmen mit Fachkräftemangel**  
zur Fachkräfteentwicklung und  
-gewinnung

**Kooperationspartner**  
als Raum für Markenpräsenz



**Interessensverbände**  
als Bildungs- und Netzwerkplattform

**Die ideale  
Plattform  
für Sie!**



Präsentation komplexer Bildungsprodukte als interaktive 3D-Digitale Zwillinge



Effiziente Kundenansprache durch immersive Produktvorführungen ohne Reiseaufwand



Lead-Generierung durch klare Call-to-Actions und Besuchertracking\*



Unterstützung bei der Bedarfsanalyse\* und individuellen Beratung direkt in der Plattform



# IHR MEHRWERT ALS HANDELSPARTNER



Zugang zu einem zentralen, professionellen Vertriebs- und Präsentationstool



Eigene Räume, die Individualisierung ermöglichen und dem Crossfunnel-Trend folgen



Nutzung der Mall of Education als Erweiterung Ihrer Verkaufsstrategien ohne hohe Investitionen



Einheitliche, hochwertige Produktdarstellung gegenüber Ihrer Zielgruppe



Unterstützung bei der Schulung des eigenen Vertriebsmitarbeiter durch digitale Erlebnis- und Trainingsräume



Möglichkeit, innovative Lernsysteme realistisch zu erleben und fundierte Investitionsentscheidungen zu treffen



Zugang zu realitätsnahen, aktuellen Technologien ohne hohe Investitionen und mit geringem Risiko



Virtuelle Erkundung technischer Lernwelten ohne physische Materialeinschränkungen zur Unterstützung und Ergänzung bestehender Lehrkonzepte\*



Eröffnung neuer Chancen für hybride oder vollständig digitale Lernkonzepte\*



# IHR MEHRWERT ALS UNTERNEHMEN MIT FACHKRÄFTEMANGEL



Darstellung moderner Ausbildungskonzepte zur Attraktivitätssteigerung für Fachkräfte



Zugriff auf aktuelle Lösungen für technische Berufsausbildung und innerbetriebliche Weiterbildung



Möglichkeit, eigene Aus- und Weiterbildungskonzepte mit modernsten Mitteln zu optimieren



Präsentation als innovativer Arbeitgeber, der in moderne Bildung investiert mit Jobprofilen, Erläuterungen und Möglichkeiten der Kontaktaufnahme\*



Vernetzung von Mitgliedern mit innovativen Bildungsanbietern und -lösungen



Nutzung als Dialogplattform (z. B. Panels, Workshops, Themenwochen)



Förderung moderner Bildungsinitiativen innerhalb der Mitgliedsunternehmen



Beitrag zur Digitalisierung und Zukunftssicherung der Mitgliedsstrukturen



# IHR MEHRWERT ALS KOOPERATIONSPARTNER



Sichtbarkeit im Kontext ganzheitlicher  
Bildungslösungen



Direkte Ansprache gemeinsamer Zielgruppen im  
virtuellen Raum



Möglichkeit zur Integration in Bildungsszenarien  
und Cross-Selling-Potenzial



Förderung von Synergien und neuen  
Partnerschaften im Bildungsmarkt

# IHR MEHRWERT ALS LEHRENDE, AUSBILDENDE & TRAINER



Zugang zu praxisorientierten, modernen Schulungstools und Lernumgebungen



Unterstützung bei der Umsetzung innovativer Unterrichts- und Trainingsmethoden



Vereinfachte Vorbereitung von Unterricht und praxisnahe Vermittlung technischer Inhalte\*



Möglichkeit, neue Technologien schnell zu testen und in die Lehre zu integrieren



# IHR MEHRWERT ALS LERNENDE, AUSZUBILDENDE & STUDIERENDE



Erlebnisorientiertes, aktives Lernen durch virtuelle Interaktion mit Bildungssystemen\*



Zugang zu modernen Lerntechnologien, unabhängig von Standort oder Ausstattung der Schule\*



Motivation durch Gamification-Ansätze, Avatare und interaktive Lernräume\*



Entwicklung praktischer Fähigkeiten durch virtuelle Trainingsszenarien und Simulationen\*

## LUCAS-NÜLLE

Mit ihren innovativen Systemlösungen aus E-Learning Komponente Labsoft und der dazugehörigen Hardware bieten sie bewährte operative Lern- und Trainingswerkzeuge für eine effektive Bildung an. Das RXL-Konzept fördert eine hohe lösungsorientierte Handlungskompetenz, von der alle Lehrenden und Lernenden profitieren.



## PHYWE

Auf Grundlage jahrzehntelanger Erfahrung mit naturwissenschaftlicher Allgemeinbildung in den Bildungsbereichen Physik, Biologie, Chemie sowie Natur und Technik, unterstützt das Unternehmen aus Göttingen Schüler:innen und Student:innen dabei, durch reale Erfahrungen erworbenes Wissen zu festigen und Handlungskompetenzen zu entwickeln, auf die sie im Alltag zurückgreifen können.



# Werden Sie Teil der Mall of Education. Gestalten Sie die Zukunft mit uns!

Lucas-Nülle GmbH

Siemensstraße 2

50170 Kerpen

Tel.: +49 (0) 2273-567 0

Fax: +49 (0) 2273 567 30



[mallofecducation.com](http://mallofecducation.com)



planet24.education supports the Sustainable Development Goals